

STRUCTURE TOUR



東京都世田谷区 構造・気密・断熱見学会

快適な温度と湿度が保たれている理由

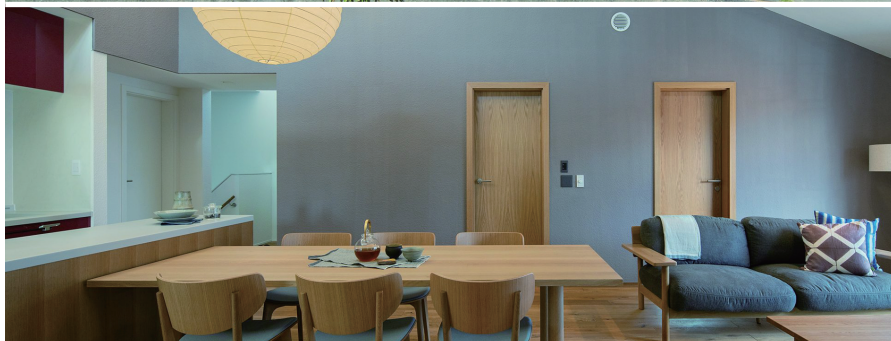
6.29^{SAT} - 6.30^{SUN}

建築途中でしか見ることができない構造材(緑の柱等)、
断熱材(充填断熱のセルローズファイバー+付加断熱のロックウール)、
気密処理や熱橋対策など、
WELLNEST HOMEのこだわりの秘密を是非この機会にご見学いただけます。

完全予約制 10:00 - 16:00

※各回1~2組ずつ1時間のご案内となります。

詳細場所については、ご予約後にお知らせいたします。



HANAKOGANEI MODEL HOUSE

体感モデルハウス案内開催中

私たちは、健康で快適で、長く住める空間を提供することを理念とし、全国に同じ性能のお家を続々と展開しています。品質と性能に自信があるからこそ、是非、モデルハウスにお越し頂き、五感で感じてみてください。

ACCESS [QRcode]

東京花小金井モデルハウス
〒187-0002
東京都小平市花小金井4-37-8



よい家の理由は構造^{フケ}にあり
完成したら見えなくなる部分を全て見せます

YUKA

ゆか



玄関の
ヒートブリッジ対策

ウェルネストホームの家は、結露を発生させないために家中どこでも同じ温度になるよう床にもこだわっています。床暖房が一切必要ないのはなぜか、一般的に温度が低くなりがちな玄関でも温度差が気にならないのはなぜか...。その秘密を是非ご覧ください。

HASHIRA

はしら



柱のシロアリ・
腐食対策

ウェルネストホームの家は、シロアリに強く、腐らない「緑の柱」を使用しています。緑の柱は、木材保存剤を内部までしっかり加圧注入したもので、効果は半永久的であり人体にも無害です。また、自然乾燥させているため、非常に高い耐久性を誇ります。

KABE

かべ



気密に対する
こだわり

ウェルネストホームの家は、断熱だけではなく気密にも徹底的に拘っています。これでもか!というくらいに職人が隙間を埋めながら丁寧に作業を進めていきます。完成してからは決して見ることのできない壁の継ぎ目など、構造見学会だからこそ見るすることができます。

ウェルネストホームを
詳しく知りたい方は
WEBサイトへ



"THE HOUSE THAT
SPINNING 100 YEARS
AND AFTER"
THAT WE WANTED
TO ENVISION.

